



VULCANIC S.A. - 48, rue Louis Ampère
Zone Industrielle des Chanoux - F 93330 NEUILLY / MARNE (France)
Tél. (33) 01.49.44.49.20 - Fax (33) 01.49.44.49.41



NOTICE D'UTILISATION

CHAUFFERETTES D'ARMOIRES AUTOLIMITEES

TYPES 6006

1 - UTILISATION :

Chauffage d'armoires et de coffrets électriques, pour mise hors gel ou hors humidité.

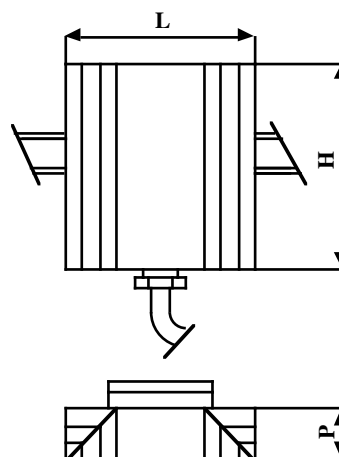
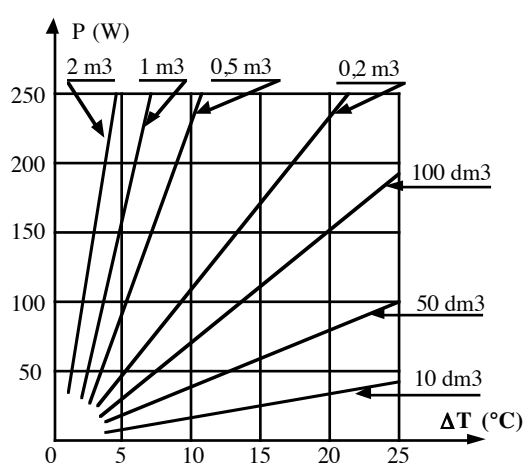
2 - DESRIPTIF :

- Puissance : de 20 à 250 Watts, suivant modèles.
- Tension : 230 Volts monophasé pour les modèles standards référencés.
- Appareil encliquetable sur rail DIN symétrique de 35 mm, avec boîtier et ailettes en aluminium.
- Protection IP 30 ou IP55 selon modèles.
- Sortie par câble 0,75 mm², longueur 0,3 m (2 fils + terre).
- Thermostat de sécurité incorporé (sauf pour les références hors standard 6006-60 et 6006-80, et, pour certains appareils spéciaux), pour limitation de la température de surface de l'appareil à 70 °C. Le contrôle de la température ambiante du coffret ou de l'armoire doit être assuré par un système de régulation distinct.

	Référence IP 30	Référence IP 55	Puissance (W)	H (mm)	L (mm)	P (mm)
MODELES STANDARDS	6006-00	6006-90	20	110	88	37
	6006-01	6006-91	50	110	88	37
	6006-02	6006-92	100	165	120	64
	6006-03	6006-93	250	200	120	64

3 - PRECAUTION D'EMPLOI : Vérifier que :

- La tension d'alimentation utilisée est bien celle mentionnée sur la plaque signalétique de la chaufferette.
- L'armoire ou le coffret à équiper, comporte, à l'emplacement désiré, un rail DIN symétrique de 35 mm.
- Eviter la proximité avec des composants sensibles à la chaleur (50 mm minimum).
- Que la puissance installée est suffisante, compte tenue du volume de l'armoire ou du coffret et de l'écart de température avec l'extérieur. L'abaque ci-dessous permet de déterminer cette puissance (pour armoires en tôle peinte, protégée du vent, avec un coefficient d'échange K de 5 kcal/h x m² x °C) :



4 - **MONTAGE ET RACCORDEMENT :**

4 - 1 - **MONTAGE :**

- La chaufferette doit être montée verticalement, le conducteur de connexion en bas, en partie inférieure de l'armoire ou du coffret électrique, et à, au minimum, 50 mm des appareils sensibles à la chaleur. Dans les armoires de grand volume, installer plusieurs chaufferettes correctement réparties.
- Encliqueter l'appareil sur le rail DIN.

4 - 2 - **RACCORDEMENT ELECTRIQUE :**

- Le raccordement se fait généralement sur le bornier de l'armoire ou du coffret électrique, sans omettre de raccorder le système de régulation de la température ambiante.
- Raccorder obligatoirement le fil de masse (jaune-vert) à la terre de l'installation.
- Vérifier que toutes les connexions sont bien serrées.

5 - **ENTRETIEN :**

5 - 1 - Après 50 heures de marche : Vérifier que toutes les connexions sont bien serrées.

5 - 2 - Tous les ans : Même opération que § 5-1. De plus vérifier que les ailettes ne sont pas encrassées. Les nettoyer si nécessaire.

5 - 3 - Cas où l'armoire reste de longues périodes sans fonctionner et hors tension en ambiance à hygrométrie non contrôlée : Prévoir une mise en chauffe de 4 heures minimum, pour auto-élever l'ensemble et chasser l'humidité éventuellement absorbée. Immédiatement après cette période de chauffe mesurer l'isolement par rapport à la masse : la valeur mesurée sous 500 Volts courant continu doit être supérieure à un mégohm.

6 - **GARANTIE :**

Notre garantie est conforme aux accords intersyndicaux de la Construction Electrique et à nos conditions générales de ventes.

Les détériorations engendrées par :

- une utilisation supérieure à 10 % de la tension nominale prévue,
- un manque d'entretien, des chocs, la maladresse ou l'inexpérience de l'utilisateur,

ne sauraient engager notre responsabilité.