

Utilisation

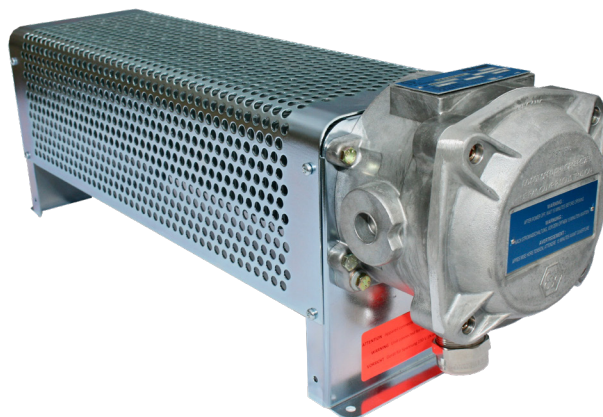
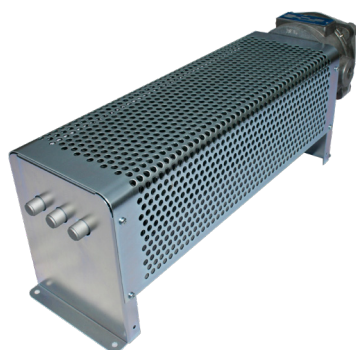
Ces matériels robustes sont conçus pour assurer le chauffage de locaux industriels, d'enceintes techniques, de cabines de peinture, magasins de stockage de produits inflammables, stations service, plateformes de forage... en tous lieux nécessitant l'utilisation de matériel certifié ATEX 2014/34/UE et IECEx pour ambiance explosible avec poussières conductrices.

Température ambiante d'utilisation: -20 à 60 °C, humidité relative maxi 95%.

Matériel antidéflagrant de catégorie 2 pour industries de surface, utilisable en zones de risque 21 et 22, en ambiance poussière du groupe IIIC dont la température d'auto-inflammation est supérieure à 195 °C. Marquage: II 2 D Ex t IIIC T₅ 195°C Db IP6X

Constitution

Résistances monotulaires blindées protégées dans des doigts de gant munis d'ailettes de refroidissement. Support et carcasse en acier protégé. Boîtier de raccordement en fonte d'aluminium IP66 protégée par enveloppe (mode de protection "Ex t") avec presse étoupe. Les radiateurs ne sont pas équipés de thermostat.



Recommandations

Ces radiateurs doivent être utilisés en position horizontale, fixés au sol ou sur consoles murales, sans dispositif susceptible de freiner la convection naturelle.

Des précautions particulières doivent être prises pour l'utilisation de ce matériel. Nous consulter ou lire le manuel.

Pour assurer une régulation optimale de la température ambiante, nous vous recommandons l'emploi d'un thermostat d'ambiance ATEX référence 6023.02.

Autres fabrications

Tensions et puissances spéciales. Support et carcasse en inox.
Classe de température: T₅ 130°C

Accessoires

Paires de consoles en acier protégé pour fixation murale.
Réf. 6008.20 (masse 0,9 kg)

Puissance (+5/-10%)	Références*			L (mm)	Masse (kg)
	230 V mono	230 V tri	400 V tri		
465 W	6110.42	6110.52	6110.02	612	12
790 W	6110.43	6110.53	6110.03	902	18
1110 W	6110.45	6110.55	6110.05	1187	24
1675 W	6110.47	6110.57	6110.07	1687	27

*Références fonction de la tension d'alimentation du radiateur: 230 V mono, 230 V tri ou 400 V tri

