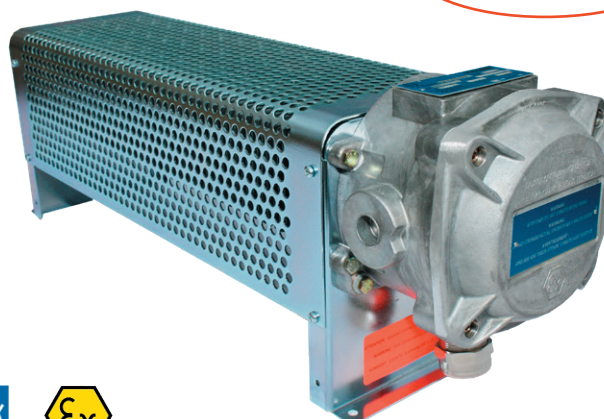
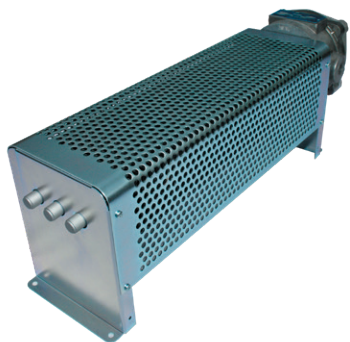


### Anwendung

Diese Raumheizkörper wurden entwickelt, um eine zuverlässige Beheizung von industriellen und technischen Räumen, Lackierkabinen, Lagerräumen für brennbare chemische Produkte, petrochemischen Anlagen, Tankstellen, Bohrseln, Containern ... überall dort zu gewährleisten, wo der Einsatz von Raumheizkörpern erforderlich ist, die sowohl nach ATEX 2014/34/UE als auch nach IECEx für den Ex-Bereich zertifiziert sind. Betriebsumgebungstemperatur: - 20°C bis 40°C, relative Luftfeuchtigkeit max. 95%). Explosionsgeschützte Betriebsmittel der Kategorie 2 für die Oberflächenindustrie, einsetzbar in den Risikobereichen 1 und 2, in einer Gasumgebung der Gruppe IIC, deren Selbstentzündungstemperatur höher als 135°C(T4) oder 200°C(T3) ist. ATEX-Kennzeichnung: II 2 G Ex d II C T3 oder T4

### Aufbau

Gebaut mit Heizpatronen, die durch berippte Hüllrohre geschützt sind. Gestell und Schutzgitter sind aus Edelstahl 304L. Explosionsgeschützter Aluminium-Anschlusskasten IP66 (Schutzart Ex d) mit Kabelverschraubung im Lieferumfang. Diese Reihe von Raumheizkörpern ist mit einem Regelthermostat von 0 bis 50°C ausgestattet.



Mit  
Regelthermostat



### Empfehlungen

Die Raumheizkörper der Serie 6010 müssen in waagerechter Lage, am Boden befestigt oder auf geeigneten Konsolen für die Wandmontage, ohne jegliche Vorrichtung, die eine nachhaltige natürliche Konvektion verhindert, installiert werden.

Es müssen besondere Vorkehrungen getroffen werden, um einen sicheren und angemessenen Gebrauch dieser Geräte zu gewährleisten.

Bitte konsultieren Sie uns oder lesen Sie vorher die Bedienungsanleitung.

### Fertigungsmöglichkeiten

Andere Heizleistung und Versorgungsspannung

Umgebungstemperatur : - 60 bis + 60°C

EAC Ex-Zertifikat für Russland

### Temperaturklasse T3 - 200°C

| Leistung<br>(+5/-10%) | 230 V<br>1P | Bezug*<br>230 V<br>3P | 400 V<br>3P | L<br>(mm) | Gewicht<br>(kg) |
|-----------------------|-------------|-----------------------|-------------|-----------|-----------------|
| 500 W                 | 6010.55     | /                     | /           | 612       | 10              |
| 750 W                 | 6010.65     | 6010.68               | 6010.62     | 612       | 12              |
| 1250 W                | 6010.66     | 6010.69               | 6010.63     | 902       | 18              |
| 2000 W                | 6010.67     | 6010.70               | 6010.64     | 1187      | 24              |

\*Referenzen abhängig von der Versorgungsspannung des Raumheizkörpers: 230 V 1P oder 400 V 3P

### Temperaturklasse T4 - 135°C

| Leistung<br>(+5/-10%) | 230 V<br>1P | Bezug*<br>230 V<br>3P | 400 V<br>3P | L<br>(mm) | Gewicht<br>(kg) |
|-----------------------|-------------|-----------------------|-------------|-----------|-----------------|
| 375 W                 | 6010.35     | 6010.38               | 6010.72     | 612       | 12              |
| 650 W                 | 6010.36     | 6010.39               | 6010.73     | 902       | 18              |
| 900 W                 | 6010.37     | 6010.40               | 6010.74     | 1187      | 24              |

### Zubehör für Raumheizkörper

Paar beschichteter Stahlhalterungen für die Wandmontage  
Réf.6008-20 (Gewicht 0,9kg)

