

Anwendung

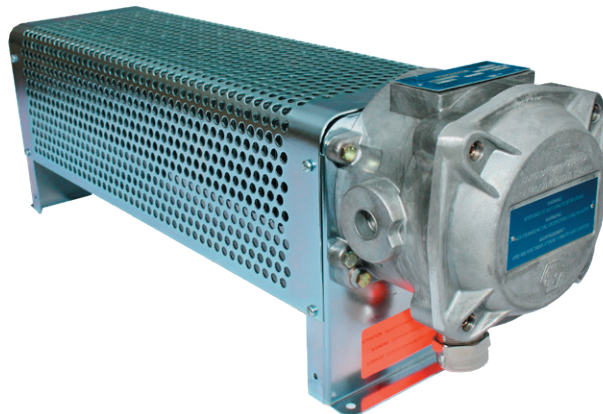
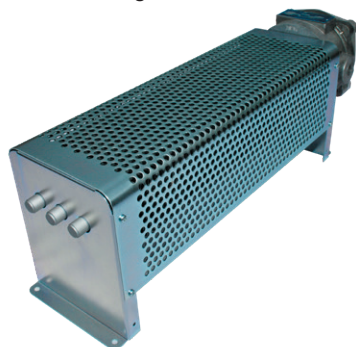
Diese Raumheizkörper für hohe Beanspruchung wurden entwickelt, um eine zuverlässige Beheizung von industriellen und technischen Räumen, Lackierkabinen, Lagerräumen für brennbare chemische Produkte, petrochemischen Anlagen, Tankstellen, Bohrseln, Containern...überall dort zu gewährleisten, wo der Einsatz von Raumheizkörpern erforderlich ist, die sowohl nach ATEX 2014/34/UE als auch nach IECEx für den explosionsgefährdeten Bereich zertifiziert sind. Betriebsumgebungstemperatur: - 20°C bis 60°C, relative Luftfeuchtigkeit max. 95%.

Explosionssgeschützte Geräte der Kategorie 2 für die Oberflächenindustrie, einsetzbar in den Risikobereichen 21 und 22, in staubiger Umgebung der Gruppe IIIC, deren Selbstentzündungstemperatur höher als 195°C ist.

ATEX-Kennzeichnung : II 2 D Ex t III C T_s 195°C Db IP6X

Aufbau

Heizpatronen, verbaut in berippten Hüllrohren!. Gestell und Schutzgitter sind aus Edelstahl 304L. Explosionssgeschützter Aluminium-Anschlusskasten IP 66 (Schutzart Ex d) mit Erdungsklemme für Potentialausgleichsanschluss mit Kabelverschraubung im Lieferumfang. Diese Serie von Raumheizkörpern wird ohne Regelthermostat geliefert.



Empfehlungen

Die Raumheizkörper der Serie 6110 müssen in waagerechter Lage, am Boden befestigt oder auf geeigneten Konsolen für die Wandmontage, ohne jegliche Vorrichtung, die eine nachhaltige natürliche Konvektion verhindert, installiert werden.

Es müssen besondere Vorkehrungen getroffen werden, um einen sicheren und angemessenen Gebrauch dieser Geräte zu gewährleisten.

Bitte konsultieren Sie uns oder lesen Sie vorher die Bedienungsanleitung.

Wir empfehlen die Verwendung eines ATEX-Regelungsthermostats, Referenz 6023-02, für eine optimale Regelung der Raumtemperatur.

Fertigungsmöglichkeiten

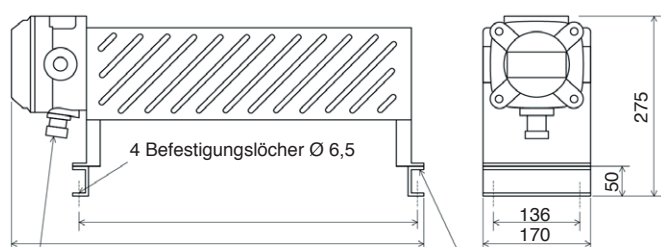
Andere Heizleistung und Versorgungsspannung.
Temperaturklasse T_s 130°C

Zubehör für Raumheizkörper

Paar beschichtete Stahlhalterungen für die Wandmontage
Réf.6008-20(Gewicht 0,9kg)

Leistung (+5/-10%)	Bezug*			L (mm)	Gewicht (kg)
	230 V 1P	230 V 3P	400 V 3P		
465 W	6110.42	6110.52	6110.02	612	12
790 W	6110.43	6110.53	6110.03	902	18
1110 W	6110.45	6110.55	6110.05	1187	24
1675 W	6110.47	6110.57	6110.07	1687	27

*Referenzen abhängig von der Versorgungsspannung des Raumheizkörpers: 230 V 1P oder 400 V 3P



Abstandshalter H = 50 für Bodenbefestigung
(abnehmbar bei Wandmontage auf Konsolen)

