

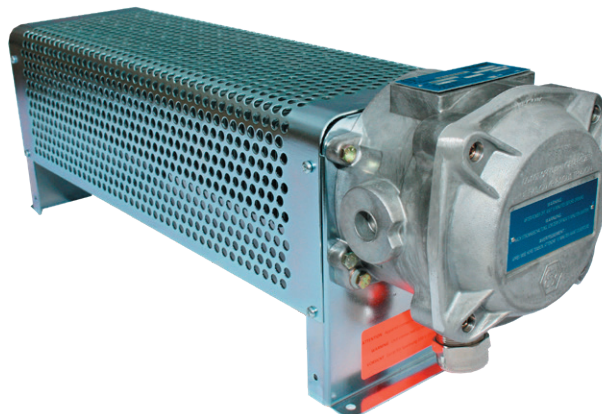
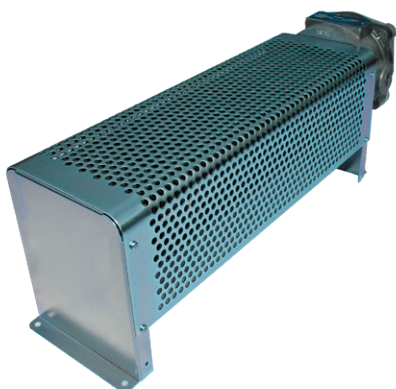
### Anwendung

Diese Raumheizkörper für hohe Beanspruchung wurden entwickelt, um eine zuverlässige Beheizung von industriellen und technischen Räumen, Lackierkabinen, Lagerräumen für brennbare chemische Produkte, petrochemischen Anlagen, Tanks, Bohrinselformen, Containern ... überall dort zu gewährleisten, wo der Einsatz von Raumheizkörpern mit ATEX 2014/34/UE und IECEx-Zertifizierung für explosionsgefährdete Bereiche erforderlich ist. Betriebsumgebungstemperatur: - 20°C bis 40°C, relative Luftfeuchtigkeit max. 95%.

Explosionsschutzmittel der Kategorie 2 für die Oberflächenindustrie, einsetzbar in den Risikobereichen 1 und 2, in einer Gasumgebung der Gruppe IIC, deren Selbstentzündungstemperatur höher als oder 200°C(T3) ist. ATEX-Kennzeichnung: II 2 G Ex d II C T3.

### Aufbau

Heizpatronen in Hüllrohren. Gestell und Schutzgitter sind aus Edelstahl 304L. Explosionsschutz Aluminium-Anschlusskasten IP66 (Schutzart Ex d) mit Kabelverschraubung inklusive. Diese Serie von Raumheizkörpern wird ohne Regelthermostat geliefert.



### Empfehlungen

Die Raumheizkörper der Serie 6410 müssen in horizontaler Lage installiert werden, am Boden befestigt oder auf geeigneten Konsolen für die Wandmontage, ohne jegliche Vorrichtung, die eine nachhaltige natürliche Konvektion verhindert.

Es müssen besondere Vorkehrungen getroffen werden, um einen sicheren und angemessenen Gebrauch dieser Geräte zu gewährleisten.

Bitte konsultieren Sie uns oder lesen Sie vorher die Bedienungsanleitung.

### Fertigungsmöglichkeiten

Andere Heizleistung und Versorgungsspannung.

Temperaturklasse T4 ( 135°C)

Umgebungstemperatur : -60 bis + 60°C

### Zubehör für Raumheizkörper

Paar geschützte Stahlhalterungen für die Wandmontage  
Réf.6008-20( Gewicht 0,9kg)

Leistung (+5/-10%)	Bezug *			L (mm)	Gewicht (kg)
	230 V 1P	230 V 3P	400 V 3P		
600 W	6410.43	6410.53	6410.03	902	13
800 W	6410.45	6410.55	6410.05	1187	16
1200 W	6410.47	6410.57	6410.07	1687	24

\*Referenzen abhängig von der Versorgungsspannung des Raumheizkörpers: 230 V 1P oder 400 V 3P

